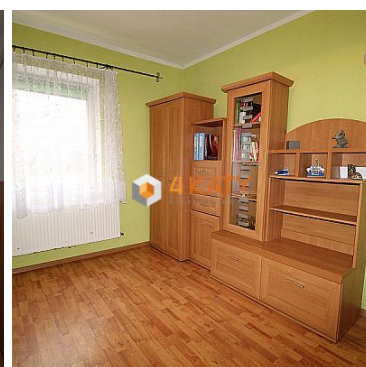
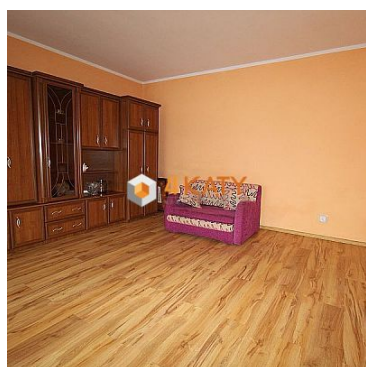


## DOM NA SPRZEDAŻ

liczba pokoi: 4, pow. całkowita: 300 m<sup>2</sup>, pow. działki: 4,500 m<sup>2</sup>,

Stypułów

Cena **240 000** zł



Oferujemy na sprzedaż polskie domy jednorodzinne wraz z pomieszczeniem gospodarczym o łącznej powierzchni około 300m<sup>2</sup>. Nieruchomość usytuowana jest na dużej działce - 4500 m<sup>2</sup>.

**Dom o powierzchni użytkowej około 150 m<sup>2</sup> składa się z :**

- dużej przestronnej kuchni;
- salonu;
- 3 sypialnie;
- przedpokój;
- łazienka z WC;

- kotłownia.

Dom 15 lat temu został wyremontowany- **wylane nowe podłogi, nowa instalacja elektryczna, siła, dach przełożony.**

Do domu przylega duże pomieszczenie gospodarcze o powierzchni około 150m<sup>2</sup> które można zaadoptować na prowadzenie działalności gospodarczej np. warsztat. Istnieje też możliwość zaadoptowania poddasza na cele mieszkaniowe.

ATUTY NIERUCHOMOŚCI: nie wymaga dużego remontu, przestronne pokoje, 5 km od Kozuchowa, cicha okolica, przedszkole i szkoła w pobliżu oraz market.

Symbol	134/4KZ/ODS	Stan budynku	DOBRY
Rodzaj nieruchomości	DOM	Rodzaj transakcji	SPRZEDAŻ
Status	AKTUALNA	Rodzaj rynku	WTÓRNY
Nieruchomość dostępna od	2019-04-23	Cena	240 000 PLN
Cena za m <sup>2</sup>	800 PLN	Cena negocjowana	JEST
Kraj	POLSKA	Województwo	LUBUSKIE
Miejscowość	Stypułów	Położenie działki	TEREN PŁASKI
Wygląd działki	ZABUDOWANA	Położenie	WIEŚ
Budynki w sąsiedztwie	WOLNOSTOJĄCE DOMY JEDNORODZINNE	Powierzchnia całkowita	300 m <sup>2</sup>
Powierzchnia działki	4 500 m <sup>2</sup>	Kształt działki	PROSTOKĄT
Powierzchnia użytkowa	150 m <sup>2</sup>	Forma własności działki	WŁASNOŚĆ
Przeznaczenie	MIESZKALNE	Rodzaj budynku	DOM
Typ kuchni	Z OKNEM, ODDZIELNA	Liczba łazienek	1
Liczba WC	1	Drogajazdowa	CICHA ULICA, UTWARDZONA
Liczba pokoi	4	Umeblowanie	CZĘŚCIOWE
Ogrzewanie	C.O. WĘGLOWE	Forma własności	PEŁNA WŁASNOŚĆ
Energia elektryczna	JEST	Rodzaj kanalizacji	PRZYDOMOWA OCZYSZCZALNIA ŚCIEKÓW
Źródło wody	WODA MIEJSKA	Rodzaj okien	PLASTIKOWE
Pokrycie dachu	DACHÓWKA CEMENTOWA	Kształt dachu	DWUSPADOWY
Rodzaj podłogi	PANELE, TERAKOTA	Czy jest KW	JEST
Garaż	JEST	Ogródek	JEST

Pomieszczenie gospodarcze	JEST	Kominek	NIE MA
---------------------------	------	---------	--------

Widok na wschód	JEST	Widok na zachód	JEST
-----------------	------	-----------------	------



Magdalena Żybura  
Doradca ds. Nieruchomości

536149947  
magdalena@4katy.zgora.pl

Więcej ofert na stronie **[www.4katy.zgora.pl](http://www.4katy.zgora.pl)**