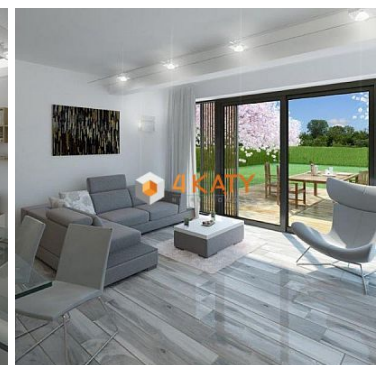


## DOM NA SPRZEDAŻ

liczba pokoi: 4, pow. całkowita: 161,21 m<sup>2</sup>, pow. działki: 508,00 m<sup>2</sup>,  
Zielona Góra, Stary Kisielin

Cena **529 000** zł



**NOWA ATRAKCYJNA CENA** - dotyczy już tylko jednego domu (etap IV - budynek 3 i 4) obowiązująca do końca 2020 r. !

Proponujemy Państwu nowoczesny dom parterowy w zabudowie bliźniaczej położony w Zielonej Górze, w dzielnicy Stary Kisielin.

Jest to kolejny IV już etap na popularnym i nagradzanym osiedlu Wiosenny Zakątek !

**TYLKO 529 000 ZŁ**

częściowo ogrodzonych działkach o powierzchni m.in. 508 m<sup>2</sup>.  
Możliwość postawienia wiaty garażowej przy budynku.  
Do oferty załączamy aktualne zdjęcia z budowy domu.

### **PEŁNA WŁASNOŚĆ W GRUNCIE !!!!!!!!!**

Charakteryzują się nowoczesną parterową bryłą z wykorzystaniem wysokiej jakości materiałów gwarantujących solidność wykonania i termikę budynków. Zostały zaprojektowane z uwzględnieniem obowiązujących norm i wymagań technicznych pod kątem energooszczędności, a przyjęte rozwiązania pozwoliły na uzyskanie relatywnie małego zapotrzebowania energetycznego.

#### **Lokalizacja**

Doskonała lokalizacja zapewnia mieszkańcom spokój i przestrzeń w otoczeniu natury, a zarazem - z uwagi na bliską odległość do drogi ekspresowej S3, stanowi doskonały węzeł komunikacyjny i ułatwia szybki dojazd do nieruchomości z dowolnie wybranego kierunku. Dojazd do Centrum to ok. 10 min. autem.

**planowany termin zakończenia budowy początek II kwartału 2021 r.**

#### **Dom posiada na 161,21 m<sup>2</sup> funkcjonalny układ pomieszczeń:**

- **Salon z aneksem kuchennym** - 35,05 m<sup>2</sup>,
- **pokój** - 16,75 m<sup>2</sup>,
- **pokój** - 16,12 m<sup>2</sup>,
- **pokój** - 10,59 m<sup>2</sup>,
- **łazienka** - 9,72 m<sup>2</sup>,
- **toaleta** - 2,64 m<sup>2</sup>,
- **wiatrołap** - 6,15 m<sup>2</sup>,
- **garderoba/schowek** - 3,19 m<sup>2</sup>,
- **pomieszczenie gospodarcze** - 5,17 m<sup>2</sup>,
- **przedpokój** - 10,83 m<sup>2</sup>,
- **poddasze do własnej adaptacji** - 45 m<sup>2</sup>.

#### **Standard wykończenia:**

Ściany - tynk maszynowy, Podłogi - wylewka betonowa, Okna - PCV, Drzwi zewnętrzne - antywłamaniowe, Dach - blacha na rąbek stojący, Strop - ocieplony wełną mineralną metodą wdmuchu gr. 30 cm, Ściany zewnętrzne - ocieplone styropianem gr. 18-25 cm, otynkowane, pomalowane, Kotłownia zaopatrzona w piec dwufunkcyjny, Zabezpieczenia - instalacja alarmowa, rolety zewnętrzne elektryczne, Ogrzewanie : kondensacyjne piece gazowe z zamkniętą komorą spalania, Wentylacja - grawitacyjna.

#### **Media:**

gaz, prąd, woda, sieć kanalizacyjna wewnętrzna - szambo.

*Istnieje możliwość dokonania zakupu nieruchomości w wariantcie ENERGETYCZNYM PLATINUM ( oferta indywidualna ). Zastosowane rozwiązania technologiczne i instalacyjne umożliwiają znaczne ograniczenie zużycia energii w stosunku do budynków budowanych tradycyjnie, a odnawialne źródła energii, są w stanie pokryć niemal całkowicie zapotrzebowanie domu na energię niezbędną DO OGRZEWANIA I PODGRZANIA WODY. Końcowy efekt jest w stanie przerosnąć Państwa najśmielsze oczekiwania, bowiem wybierając dom w opcji "0" Energetyczne Platinum, możecie Państwo stać się właścicielami budynku samowystarczalnego pod względem energetycznym !*


**-- Zapraszamy na spotkanie informacyjne oraz prezentację domu --**

**Kontakt z doradcą pod numerem telefonu: 602-677-789.**



**4 KATY**  
NIERUCHOMOŚCI

Marlena Rożnowska  
ul. Moniuszki 11  
600 55 00 55  
[biuro@4katy.zgora.pl](mailto:biuro@4katy.zgora.pl)

Symbol	<b>200/4KZ/ODS</b>	Rodzaj nieruchomości	<b>DOM</b>
Rodzaj transakcji	<b>SPRZEDAŻ</b>	Status	<b>AKTUALNA</b>
Rodzaj rynku	<b>PIERWOTNY</b>	Nieruchomość dostępna od	<b>15.05.2021</b>
Mieszkanie dla Młodych	✓	Cena 	<b>529 000 PLN</b>
Cena za m2	<b>3 281 PLN</b>	Cena negocjowana	✗
Kraj	<b>POLSKA</b>	Województwo	<b>LUBUSKIE</b>
Powiat	<b>m. Zielona Góra</b>	Gmina	<b>Zielona Góra</b>
Miejscowość	<b>Zielona Góra</b>	Kod pocztowy	<b>66-002</b>
Dzielnica - osiedle	<b>Stary Kisielin</b>	Ulica	<b>Wiosenna</b>
Położenie działki	<b>TEREN PŁASKI</b>	Wygląd działki	<b>ZABUDOWANA</b>
Położenie	<b>POD MIASTEM</b>	Budynki w sąsiedztwie	<b>OSIEDLE DOMÓW JEDNORODZINNYCH</b>
Powierzchnia całkowita	<b>161 m<sup>2</sup></b>	Powierzchnia działki	<b>508 m<sup>2</sup></b>
Powierzchnia użytkowa	<b>161 m<sup>2</sup></b>	Forma własności działki	<b>WŁASNOŚĆ</b>
Udział w działce	<b>CAŁOŚĆ</b>	Przeznaczenie	<b>MIESZKALNE</b>
Rodzaj budynku	<b>DOM</b>	Standard	<b>DO WYKOŃCZENIA</b>
Konstrukcja budynku	<b>TRADYCYJNA</b>	Materiał ścian	<b>BETON KOMÓRKOWY</b>
Technika budowy	<b>TRADYCYJNA</b>	Typ kuchni	<b>POŁĄCZONA Z SALONEM</b>
Liczba łazienek	<b>1</b>	Wyposażenie łazienki	<b>BRAK</b>
Liczba WC	<b>1</b>	Droga dojazdowa	<b>ULICA OSIEDLOWA</b>
Liczba pokoi	<b>4</b>	Liczba sypialni	<b>3</b>
Umeblowanie	<b>BRAK</b>	Źródło c.w.	<b>GAZOWY 2-OBIEGOWY</b>
Ogrzewanie	<b>C.O. GAZOWE</b>	Podpiwniczenie /piwnica	<b>NIEPODPIWNICZONY</b>
Stan instalacji	<b>NOWA</b>	Forma własności	<b>PEŁNA WŁASNOŚĆ</b>
Energia elektryczna	✓	Podłączony gaz	✓
Podłączony wodociąg	✓	Podłączona kanalizacja	✗

Rodzaj kanalizacji	<b>SZAMBO</b>	Źródło wody	<b>WODA MIEJSKA</b>
Uciążliwość okolicy	<b>CICHE</b>	Alarm	✓
Drzwi antywłamaniowe	✓	Rolety antywłamaniowe	✓
Rodzaj okien	<b>PLASTIKOWE</b>	Pokrycie dachu	<b>INNE</b>
Kształt dachu	<b>DWUSPADOWY</b>	Poddasze	<b>NIEUŻYTKOWE</b>
Rodzaj podłogi	<b>BETON</b>	Elewacja	<b>TYNK SZLACHETNY</b>
Rodzaj ogrodzenia	<b>MIESZANE</b>	Ogrodzenie	<b>CZĘŚCIOWE</b>
Czy jest KW	✓	Garaż	✗
Liczba miejsc parkingowych	<b>2</b>	Typ parkingu	<b>KOSTKA BRUKOWA</b>
Ogródek	✓	Pomieszczenie gospodarcze	✓
Udogodnienia dla inwalidów	✓	Ilość tarasów	<b>1</b>
Strych	✓	Widok na północ	✓
Widok na południe	✓	Najbliższy las	<b>100 metrów</b>
Najbliższe przedszkole	<b>1, 5 km</b>	Najbliższy hipermarket	<b>1 km</b>
Najbliższa apteka	<b>1.5 km</b>	Najbliższa stacja paliw	<b>1 km</b>
Rolety	✓	Najbliższa poczta	<b>1 km</b>



Alicja Halczak-Rożnowska  
 Doradca ds. Nieruchomości

602677789  
 alicja@4katy.zgora.pl

Więcej ofert na stronie [www.4katy.zgora.pl](http://www.4katy.zgora.pl)