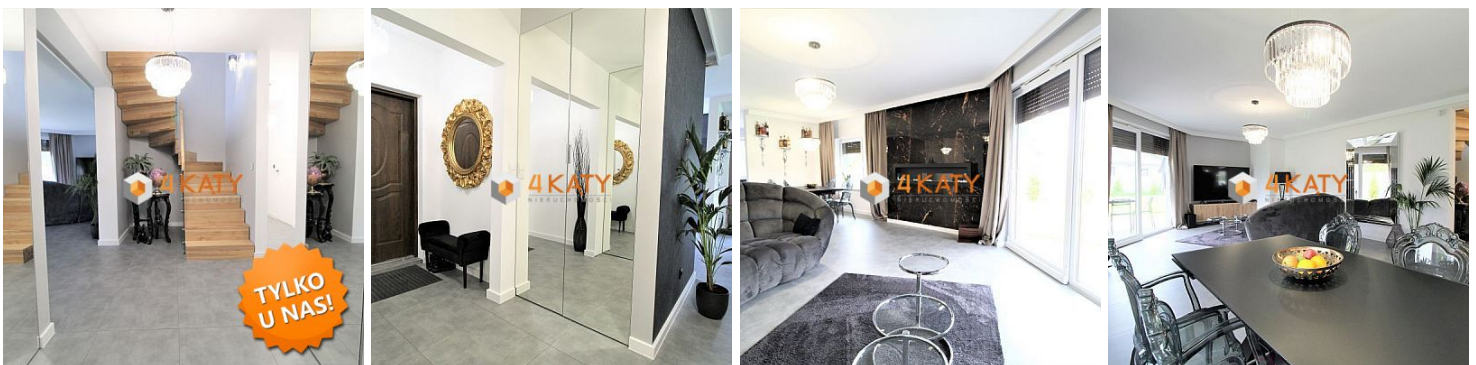


## DOM NA SPRZEDAŻ

liczba pokoi: 6, pow. całkowita: 180,00 m<sup>2</sup>, pow. działki: 1 636,00 m<sup>2</sup>,  
Zielona Góra, Słone

Cena **1 300 000** zł



### Nieruchomość sprzedawana ze wszystkim umeblowaniem oraz sprzętami .

Dom położony w cichym i spokojnym miejscu z dala od zgiełku a jednocześnie w bliskiej odległości do miasta, usytuowany na dużej działce.

Budynek wolnostojący, zacisznie położony w gminie Świdnica - Słone, w otoczeniu nowych domów jednorodzinnych i w sąsiedztwie lasu.

Nieruchomość oddalona od ścisłego centrum Zielonej Góry zaledwie 10 km - około 10 min. jazdy samochodem,

Oferujemy Państwu na sprzedaż komfortowy, nowoczesny, dom wolnostojący, parterowy z poddaszem użytkowym o powierzchni użytkowej 180 m<sup>2</sup>, (uwzględniając zaadoptowane poddasze około 260 m<sup>2</sup> pow. całkowitej) usytuowany na dużej działce o powierzchni 1636 m<sup>2</sup>, która w całości została ogrodzona, brama wjazdowa na posesję sterowana na pilota.

Bardzo obszerny, wybrukowany podjazd o pow. około 340 m<sup>2</sup>. W części ogrodowej rozprowadzone automatyczne nawodnienie trawnika, rozłożona linia kroplująca w rabatach oraz zamontowane oświetlenie.

Taras wykonany z nowoczesnych płyt betonowych z ekspozycją na stronę południową, jasną, słoneczną, w pełni wyposażony w meble ogrodowe oraz jacuzzi 6 osobowe z leżanką firmy Sundance, które docelowo można wkopać w ziemię.

Dom wybudowany został w 2019 roku w tradycyjny sposób - murowany, z następujących materiałów: bloczki betonowe Ytong, strop betonowy, budynek ocieplony styropianem, wykonana struktura, stropodach wełną mineralną, na cokołach tynk mozaikowy, dach wielospadowy pokryty dachówką ceramiczną, podbitka drewniana, okna PCV, w salonie zamontowane duże okno przesuwne tarasowe, Na parterze zamontowane rolety zewnętrzne elektryczne. We wszystkich pomieszczeniach mieszkalnych na parterze rozprowadzone ogrzewanie podłogowe, na piętrze grzejniki, w łazience ogrzewanie podłogowe. Rozprowadzona instalacja alarmowa oraz zamontowany monitoring - 6 szt. kamer. Istnieje możliwość podłączenia kominka w salonie (aktualnie w salonie jest biokominek).

W część ogrodowej znajduje się ekologiczna oczyszczalnia ścieków oraz własne ujęcie wody (studnia).

---

### **Układ pomieszczeń:**

Na parterze znajdują się:

- **wiatrołap** z dwoma obszernymi szafami pod zabudowę,
- **przestronny salon** z jadalnią z wyjściem do ogrodu, ekspozycja na południe ok. 34 m<sup>2</sup>, w pełni umeblowany,
- **kuchnia ze spiżarnią** ok. 13 m<sup>2</sup> z wysokiej klasy meblami lakierowanymi na podzespołach firmy Blum wyposażona w sprzęt AGD - wysoka lodówka, wysoka zamrażarka, zmywarka, piekarnik, płyta indukcyjna,
- **sypialnia - gabinet** ok. 11 m<sup>2</sup> z kanapą oraz stolikiem kawowym,
- **sypialnia** ok. 15 m<sup>2</sup> z łóżkiem małżeńskim, szafkami nocnymi, szafką RTV i telewizorem,
- **sypialnia** ok. 13 m<sup>2</sup>,
- **garderoba** ok. 3,5 m<sup>2</sup>,
- **pomieszczenie gospodarcze - kotłownia** ok. 5 m<sup>2</sup>,
- **duża łazienka** ok. 9 m<sup>2</sup> z wanną i kabiną prysznicową,
- **duży garaż jednostanowiskowy** w bryle budynku ok. 21 m<sup>2</sup>. brama elektryczna.

Na piętrze znajdują się:

- **otwarty pokój** - przestrzeń do zabaw.
- **otwarty pokój,**
- **łazienka.**
- **hol.**

---


### **Lokalizacja:**



Wyjątkowa propozycja dla klientów oczekujących odpoczynku z dala od miejskiego zgiełku i szumu. Dom nie wymaga żadnych nakładów finansowych.

**ZAPRASZAMY DO OBEJRZENIA DOMU OSOBIŚCIE!!**

**POLECAM !!!**

Symbol	<b>204/4KZ/ODS</b>	Rodzaj nieruchomości	<b>DOM</b>
Rodzaj transakcji	<b>SPRZEDAŻ</b>	Status	<b>AKTUALNA</b>
Rodzaj rynku	<b>WTÓRNY</b>	Cena 	<b>1 300 000 PLN</b>
Cena za m2	<b>7 222 PLN</b>	Kraj	<b>POLSKA</b>
Województwo	<b>LUBUSKIE</b>	Powiat	<b>Zielona Góra</b>
Gmina	<b>Świdnica</b>	Miejscowość	<b>Zielona Góra</b>
Kod pocztowy	<b>66-014</b>	Dzielnica - osiedle	<b>Słone</b>
Położenie działki	<b>TEREN PŁASKI</b>	Wygląd działki	<b>ZABUDOWANA</b>
Położenie	<b>POD MIASTEM</b>	Budynki w sąsiedztwie	<b>WOLNOSTOJĄCE DOMY JEDNORODZINNE</b>
Powierzchnia całkowita	<b>180 m<sup>2</sup></b>	Powierzchnia działki	<b>1 636 m<sup>2</sup></b>
Kształt działki	<b>PROSTOKĄT</b>	Powierzchnia użytkowa	<b>180 m<sup>2</sup></b>
Forma własności działki	<b>WŁASNOŚĆ</b>	Rodzaj domu	<b>WOLNOSTOJĄCY</b>
Przeznaczenie	<b>MIESZKALNE</b>	Rodzaj budynku	<b>DOM</b>
Rok budowy	<b>2019</b>	Standard	<b>BARDZO DOBRY, IDEALNY</b>
Konstrukcja budynku	<b>MUROWANA</b>	Materiał ścian	<b>BŁOCZKI BETONOWE</b>
Rodzaj stropu	<b>PREFABRYKAT BETONOWY</b>	Technika budowy	<b>TRADYCYJNA</b>
Typ kuchni	<b>Z OKNEM, POŁĄCZONA Z SALONEM</b>	Wyposażenie kuchni	<b>PEŁNE</b>
Liczba łazienek	<b>2</b>	Stan łazienki	<b>BARDZO DOBRY</b>
Wyposażenie łazienki	<b>PEŁNE</b>	Droga dojazdowa	<b>CICHA ULICA, GRUNTOWA</b>
Liczba pokoi	<b>6</b>	Liczba sypialni	<b>5</b>
Liczba pięter	<b>1</b>	Umeblowanie	<b>PEŁNE</b>
Źródło c.w.	<b>Z ZASOBNIKA</b>	Podpiwniczenie /piwnica	<b>NIEPODPIWNICZONY</b>
Stan instalacji	<b>NOWA</b>	Forma własności	<b>PEŁNA WŁASNOŚĆ</b>

Energia elektryczna	✓	Rodzaj kanalizacji	<b>PRZYDOMOWA OCZYSZCZALNIA ŚCIEKÓW</b>
Źródło wody	<b>STUDNIA</b>	Uciążliwość okolicy	<b>CICHE</b>
Telewizor	✓	Lodówka	✓
Pralka	✓	Piekarnik	✓
Zmywarka	✓	Kuchnia indukcyjna	✓
Alarm	✓	Monitoring	✓
Drzwi antywłamaniowe	✓	Rolety antywłamaniowe	✓
Rodzaj okien	<b>DREWNIANE, PLASTIKOWE</b>	Pokrycie dachu	<b>DACHÓWKA CERAMICZNA</b>
Kształt dachu	<b>WIELOSPADOWY</b>	Poddasze	<b>UŻYTKOWE</b>
Elewacja	<b>STYROPIAN</b>	Ogrodzenie	<b>PEŁNE</b>
Czy jest KW	✓	Garaż	✓
Typ garażu	<b>W BUDYNKU</b>	Miejsz garażowych	<b>1</b>
Ogródek	✓	Garderoba	✓
Pomieszczenie gospodarcze	✓	Udogodnienia dla inwalidów	✓
Taras	✓	Widok na północ	✓
Widok na południe	✓	Widok na wschód	✓
Widok na zachód	✓	Rolety	✓
Suszarka do ubrań	✓		

Marlena Rożnowska  
Doradca ds. Nieruchomości600 55 00 55  
biuro@4katy.zgora.plWięcej ofert na stronie [www.4katy.zgora.pl](http://www.4katy.zgora.pl)