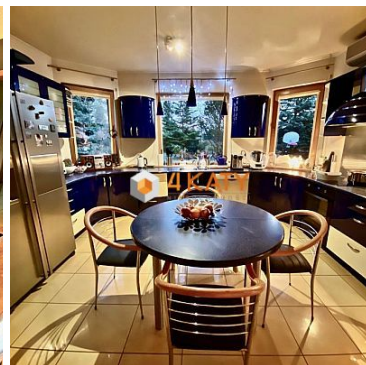
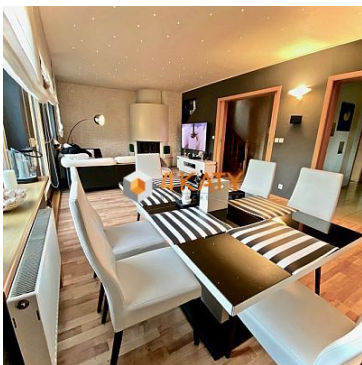
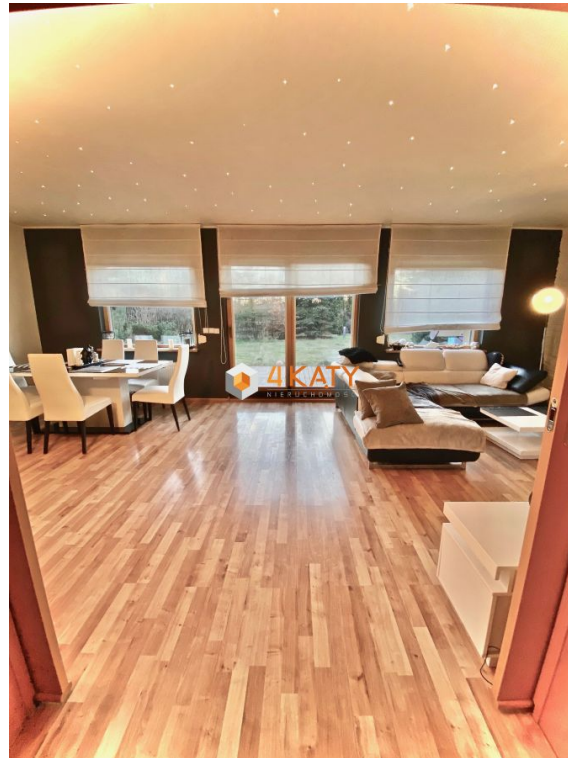


DOM NA SPRZEDAŻ

liczba pokoi: 5, pow. całkowita: 266,00 m², pow. działki: 1 350,00 m²,
Julianów, Julianów

Cena **1 780 000** zł



PRZESTRONNY DOM POŁOŻONY W CICHYM I SPOKOJNYM MIEJSCU Z DZIAŁKĄ O DUŻYCH WALORACH JEJ WYKORZYSTANIA!!!!

OFERTA BEZPOŚREDNIA!!!!BEZ PROWIZJI!!!!

Prezentowana na sprzedaż nieruchomość jest położona w Julianowie, w otoczeniu domów jednorodzinnych w sąsiedztwie lasu Kabackiego. Dom wolnostojący, piętrowy o powierzchni całkowitej: 266 m² z garażem ,

usytuowany na dużej urokliwej działce o powierzchni: 1350 m², co daje nam duże możliwości aranżacyjne.

Układ pomieszczeń jest bardzo funkcjonalny. Na parterze umieszczony jest: hol, przestronny przedpokój, kuchnia z zabudową meblową wyposażoną w sprzęt AGD z zaaranżowaną jadalnią. W salonie zaprojektowano dwa wyjścia na dwa niezależne tarasy, klimatyczny kominek. Salon oddzielony od kuchni i przedpokoju drewnianymi drzwiami przesuwными, co daje nam poczucie kameralności. Na dole znajduje się również pokój, pomieszczenie gospodarcze i Wc. Na półpiętrze usytuowano pokój o powierzchni ponad 20 m². Na piętrze zaprojektowano 2 sypialnie. Jedna z sypialni z funkcjonalnym gabinetem, który może również pełnić rolę biblioteki. Dodatkowo łazienka z dwoma umywalkami, wanną z hydromasażem, Wc i bidetem. Na piętrze znajduje się również garderoba z drewnianą zabudową meblową.

Dom wybudowany został w 1998 roku w technologii kanadyjskiej. Okna drewniane, na parterze wyposażone w rolety zewnętrzne antywłamaniowe. W salonie zamontowano duże tarasowe okno przesuwne. W domu zainstalowano ogrzewanie centralne gazowe (piec dwufunkcyjny Wolf z funkcją oszczędnościową). W kuchni dodatkowo założono ogrzewanie podłogowe. W domu rozprowadzono instalacje alarmowe, czujnik dymu.

Klimatyzacja zainstalowana w górnych sypialniach, salonie i w kuchni.

Na wyposażeniu domu pozostaje większość umeblowania widocznego na zdjęciach.

STANDARD WYKOŃCZENIA:

- podłogi w łazienkach, przedpokoju i pomieszczeniu gospodarczym wyłożone terakotą, w salonie, pokoju na parterze panelami, na górze w pokojach położono wykładziny
- ściany pomalowane na neutralne kolory
- okna drewniane bukowe
- w salonie zainstalowano światłowody
- schody drewniane dębowe
- drzwi wejściowe antywłamaniowe
- podjazd wyłożony kostką brukową
- ogród wyposażony w system nawadniający sterowany przez komputer
- na tarasie położone deski kompozytowe w kolorze ciemnej czekolady
- kominek z rozprowadzeniem ciepła

Dom wyposażony we wszystkie instalacje: elektryczną, gazową, wodociągową.

UKŁAD POMIESZCZEŃ:

Na parterze znajdują się:

- hol
- przedpokój
- salon z dwoma wyjściami na taras
- kuchnia
- pomieszczenie gospodarcze
- pokój
- Wc

Na piętrze znajduje się:

- przestronny pokój

- sypialnia
- sypialnia z wyjściem na balkon
- łazienka z wanną
- garderoba

Do domu przynależy garaż o powierzchni: 33m², dodatkowo poddasze nieużytkowe- strych z wyłazem.

LOKALIZACJA:

Dom położony w zacisznym miejscu. spokojna i cicha okolica. Bardzo dobrze skomunikowana. Lokalna infrastruktura jest bardzo dobrze zorganizowana. W okolicy sklepy, przedszkola, szkoły, przychodnie, Biedronka, Auchan ,liczne punkty handlowo-usługowe. W sąsiedztwie las Kabacki i liczne tereny zielone. Wjazd na posesję ulicą Bajkową.

Wyjątkowa propozycja dla klientów oczekujących odpoczynku z dala od miejskiego zgiełku i szumu. Dom bardzo ciepły i słoneczny z piękną działką z wieloletnimi drzewami.

Proszę o kontakt nr tel: 570 804 951

POLECAM!!!!

Symbol	220/4KZ/ODS	Rodzaj nieruchomości	DOM
Rodzaj transakcji	SPRZEDAŻ	Status	AKTUALNA
Rodzaj rynku	WTÓRNY	Cena 	1 780 000 PLN
Cena za m2	6 692 PLN	Kraj	POLSKA
Województwo	MAZOWIECKIE	Powiat	Piaseczno
Gmina	Piaseczno	Miejscowość	Julianów
Kod pocztowy	05-500	Dzielnica - osiedle	Julianów
Położenie działki	TEREN PŁASKI	Wygląd działki	ZABUDOWANA, ZAGOSPODAROWANA
Położenie	POD MIASTEM	Budynki w sąsiedztwie	WOLNOSTOJĄCE DOMY JEDNORODZINNE
Powierzchnia całkowita	266 m²	Powierzchnia działki	1 350 m²
Kształt działki	TRÓJKĄT	Zagospodarowanie działki	NASADZENIA, KRZEWY, STARE DRZEWA
Forma własności działki	WŁASNOŚĆ	Rodzaj domu	WOLNOSTOJĄCY
Przeznaczenie	MIESZKALNE	Rodzaj budynku	DOM
Rok budowy	1998	Konstrukcja budynku	DREWNIANA
Technika budowy	KANADYJSKA	Typ kuchni	Z OKNEM, ODDZIELNA, POŁĄCZONA Z JADALNIĄ
Liczba łazienek	2	Liczba WC	2
Droga dojazdowa	CICHA ULICA, LOKALNA DROGA	Rodzaj nawierzchni	ASFALTOWA - KOSTKA
Liczba pokoi	5	Liczba sypialni	3
Liczba pięter	1	Umeblowanie	PEŁNE
Źródło c.w.	GAZOWY 2-OBIEGOWY	Ogrzewanie	C.O. GAZOWE
Podpiwniczenie /piwnica	NIEPODPIWNICZONY	Forma własności	PEŁNA WŁASNOŚĆ
Energia elektryczna		Podłączony gaz	

Podłączony wodociąg	✓	Podłączona kanalizacja	✓
Rodzaj kanalizacji	MIEJSKA	Źródło wody	WODA MIEJSKA
Uciążliwość okolicy	CICHE	Klimatyzacja	✓
Wentylacja	✓	Internet	✓
Alarm	✓	Wideofon	✓
Drzwi antywłamaniowe	✓	Rolety antywłamaniowe	✓
Rodzaj okien	DREWNIANE	Kształt dachu	WIELOSPADOWY
Poddasze	UŻYTKOWE	Rodzaj podłogi	DESKI, PANELE, TERAKOTA
Rodzaj ogrodzenia	DREWNIANE, METALOWE	Ogrodzenie	PEŁNE
Czy jest KW	✓	Licznik prądu	✓
Garaż	✓	Typ garażu	W BUDYNKU
Miejsc garażowych	1	Typ parkingu	KOSTKA BRUKOWA
Ogródek	✓	Garderoba	✓
Pomieszczenie gospodarcze	✓	Kominek	✓
Balkon	✓	Ilość balkonów	1
Taras	✓	Ilość tarasów	1
Strych	✓	Widok na północ	✓
Widok na południe	✓	Widok na wschód	✓
Widok na zachód	✓	Rolety	✓
Osobne WC	✓		



Patrycja Domagała
 Doradca ds. Nieruchomości

603557373
 patrycja@4katy.zgora.pl